

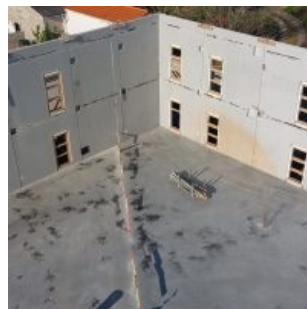


Dans le cadre du développement d'un ensemble immobilier porté par la SCI CARFI, un projet de création de plateaux libres à destination de cellules commerciales a été réalisé aux Les Sables-d'Olonne.

Notre entreprise est intervenue sur les travaux de gros œuvre pour la construction de cet ensemble d'une surface d'environ 1 200 m<sup>2</sup>, comprenant 4 cellules commerciales. Les prestations ont notamment inclus la réalisation des fondations, des structures porteuses ainsi que la mise en œuvre de prémurs de grande hauteur.

<b>Nature de l'opération</b>	Création de plateaux libres
<b>Année de Réalisation</b>	2023
<b>Maîtrise d'ouvrage</b>	SCI Carfi
<b>Maîtrise d'oeuvre</b>	F.B.C
<b>Budget</b>	425 000 euros HT
<b>Surface Construite</b>	1 200 m <sup>2</sup>

## Galerie d'images



10 rue Jacques Laurent  
ZA Sud-Est  
La Chapelle Achard  
85150 Les Achards

**02 51 07 90 84**